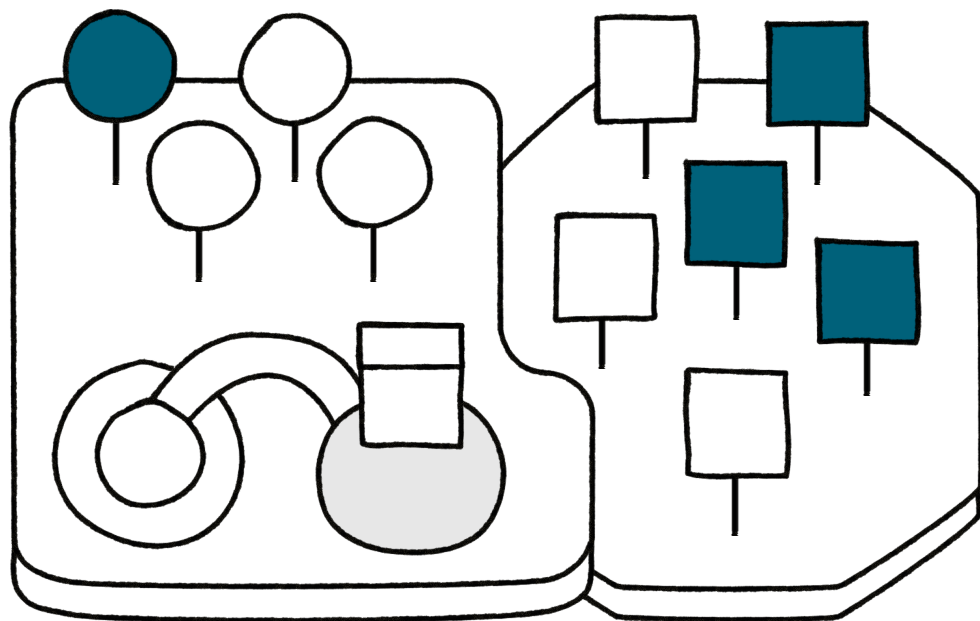


# Neuenkirch

## Planification participative et réalisation d'un lieu de jeu, d'apprentissage et de rencontre pour jeunes et moins jeunes



### Période

2019 à mai 2022

### Acteurs

Pouvoir exécutif  
Éducation formelle  
Planification d'espaces libres  
Maître d'ouvrage public  
Société civile

### Typologies (types d'espace)

Espaces extérieurs



### Critères de qualité pour l'aménagement

Opportunités d'interaction



### Critères de qualité d'ordre structurel

Présentation des espaces de vie  
Coopération  
Participation et identification

### Situation initiale

À la suite d'une demande de l'association locale de Sempach Station en 2018, le conseil communal a décidé en 2019 de rénover l'aire de jeux située près de l'école de Sempach Station dans le cadre d'un processus participatif. Par la suite, des personnes intéressées de la commune ont pu se manifester et élaborer un projet au sein d'un groupe de travail budgétisé pour l'année 2020. Les enfants, les parents, les habitants et le corps enseignant ont été impliqués dans le processus. Les avis variés devaient donner naissance à un résultat unique, à la fois durable et créateur de valeur pour le quartier Sempach Station. Un lieu de jeu, d'apprentissage et de rencontre pour jeunes et moins jeunes a vu le jour. À travers ce projet, la commune de Neuenkirch s'est engagée dans une voie nouvelle et innovante et a établi un jalon précurseur en matière de participation et de lieux de rencontre dans la commune.

### Visées

Les principaux objectifs qui se sont établis sont les suivants:

- Différentes méthodes de participation sont utilisées.
- Une grande importance est accordée à l'écologie.
- En raison de la proximité de l'école, l'aire sert également de salle de classe extérieure.

La volonté de créer un lieu de rassemblement était au cœur de la réflexion. Il s'agissait de créer une aire proche de la nature, à haute valeur environnementale, qui invite à la cohabitation dynamique et au jeu, à l'apprentissage et au mouvement.

### Groupe cible

- Familles, enfants et jeunes de la commune
- École Sempach
- Jeunes et moins jeunes

### Coût

Coût total d'environ 380 000 francs

### **Déroulement du projet**

- À la demande de l'association locale Sempach Station en 2018, le conseil communal a décidé de rénover l'aire de jeux et récréative de Sempach Station. Début 2019, il a été décidé d'organiser le processus avec la participation de la population.
- Le premier événement, une table ronde organisée en juin 2019, a rassemblé plusieurs bénévoles de Sempach Station qui ont formulé ensemble les opportunités, les risques, les points forts et les points faibles d'une aire de jeu à Sempach Station.
- Le conseil communal a par la suite mis en place un groupe de travail composé des mêmes bénévoles, auxquels est venu s'ajouter un représentant de l'école. Une première recherche d'idées a eu lieu fin 2019 avec le soutien supplémentaire d'un bureau d'études de la région.
- Dès l'automne 2019, les élèves ont pu montrer leur créativité en réalisant leurs propres dessins. Il était déjà prévu à l'époque d'impliquer autant que possible les élèves dans la réalisation des idées du projet.
- La réalisation concrète a été modélisée avec le concepteur d'aires de jeux Ivo Kneubühler de bimbo HINNEN Spielplatzgeräte AG.
- L'implication des enfants, de l'école et de la population a pour but de favoriser l'identification avec la nouvelle aire de jeux et récréative ainsi que son adéquation avec le groupe cible.

### **Facteurs de réussite**

- Implication des enfants, des parents, des habitants du quartier et du corps enseignant dès les premières phases du projet.
- Intégration d'un bureau d'études de la région dans le groupe de travail.
- Bonne collaboration entre toutes les personnes participantes.

### **Difficultés**

- La pandémie de coronavirus a rendu la coopération plus difficile.
- Dès les premières estimations de coûts ainsi que les entretiens avec les entreprises, il est apparu clairement que les coûts bruts initialement estimés à 110 000 francs ne suffiraient pas.
- Le recherche de fondations et de subventions supplémentaires s'est révélée être une tâche laborieuse.

### **Conclusion**

Un nouveau lieu de jeu, d'apprentissage et de rencontre a vu le jour à Sempach Station, séduisant par son concept écologique global.

### **Contact**

Benjamin Emmenegger  
benjamin.emmenegger@neuenkirch.ch  
079 530 44 81  
www.neuenkirch.ch

