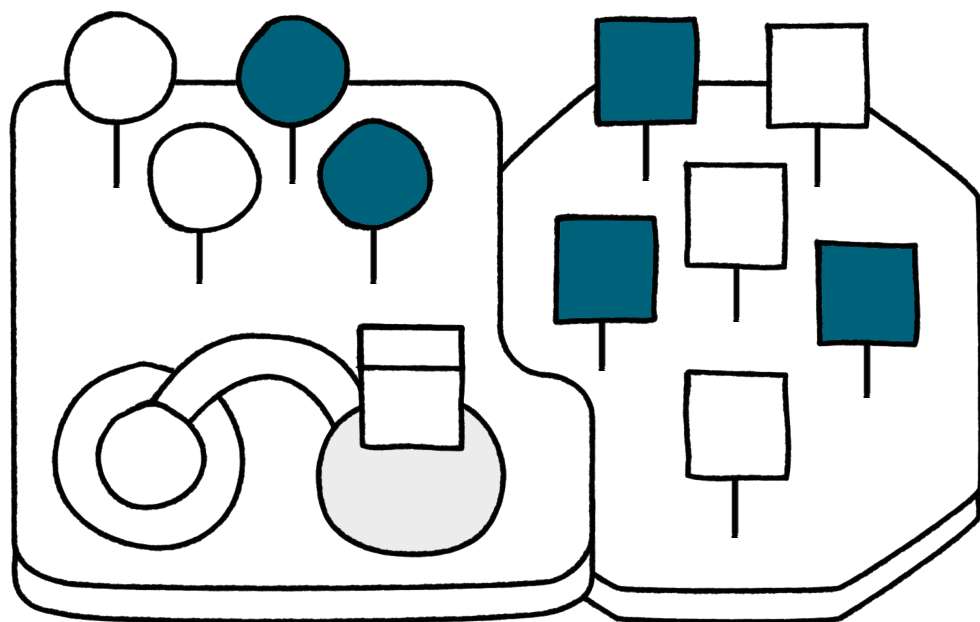


47 Ville de Saint-Gall Parcours de jeux



Période

Début du projet: juillet 2016
Ouverture partielle: 20 août 2017
Inauguration: 10 juin 2018
Depuis 2018: développement permanent

Acteurs

Société civile
Investisseur privé et public

Typologies (types d'espaces)

Espaces extérieurs



Critères de qualité pour l'aménagement

L'accessibilité
Les opportunités d'interaction



Critères de qualité d'ordre structurel

Orientation stratégique
Coopération
Participation et identification

Situation initiale

En 2016, à l'occasion de son 150e anniversaire, la banque cantonale de Saint-Gall a invité le public à lui soumettre des idées et des projets représentant un intérêt pour la collectivité et générateurs d'une meilleure vie sociale, économique et culturelle dans la région. L'idée du «Parcours de jeux de Saint-Gall» a été sélectionnée et validée, parmi 35 autres idées de projets également retenues.

Visées

- Promotion de la créativité et du développement de la personnalité des enfants, des jeunes et des adultes
- Promotion du jeu dans la société
- Promotion du bien-être physique et mental
- Prévention et protection de la santé
- Élaboration d'un projet durable à moindres coûts
- Financement à long terme grâce à un solide réseau de partenaires

Groupe cible

Toute la population

Coût

Création: 100 000 francs

Coûts annuels: au moins 25 000 francs

Les dépenses pour l'entretien et l'exploitation annuels du parcours dépendent fortement des activités organisées par l'association. Le besoin annuel en cartes de parcours est estimé à env. 2 500 exemplaires. Il est financé par des sponsors et des dons.

Déroulement du projet

Grâce à une planification détaillée du projet articulée autour de diverses étapes, les différentes phases ont pu être menées à bien comme prévu.

Les principales étapes étaient :

- Constitution d'une association
- Désignation des membres du comité
- Élaboration du concept détaillé (de la planification jusqu'à l'inauguration)
- Planification des itinéraires du parcours
- Identification d'espaces de jeu appropriés répartis dans toute la ville de Saint-Gall
- Création et description d'environ. 300 jeux adaptés
- Affectation de trois à quatre jeux par espace de jeu
- Aperçu des cinq itinéraires du parcours de jeux avec un total de 65 espaces de jeu
- Création d'une carte du parcours de jeux en version digitale et imprimée
- Impression et montage des panneaux du parcours de jeux à chaque espace de jeu
- Collecte des moyens financiers auprès de sponsors, de fondations, de donateurs, etc. pour l'entretien durable du parcours de jeux

Pendant toute la durée du projet, la communication auprès du grand public a été organisée et financée par la banque cantonale de Saint-Gall, en coopération avec le journal St.Galler Tagblatt et la chaîne de télévision régionale TVO.

Facteurs de réussite

- Intégration dans le projet d'anniversaire de la banque cantonale de Saint-Gall
- Accompagnement de l'ensemble du travail médiatique et de communication par la banque cantonale de Saint-Gall
- Prise de décisions facile et démarche efficace grâce à une équipe de projet de taille réduite
- Présence au sein de l'association de connaissances professionnelles en matière de pédagogie du jeu, de gestion de projet, de marketing, d'administration, etc.
- Bonne coopération avec les autorités et les services administratifs de la ville de Saint-Gall
- Soutien de divers partenaires (par ex. la Ligue pulmonaire, la haute école pédagogique de Saint-Gall, l'hôpital cantonal de Saint-Gall, le Musée d'histoire naturelle, etc.)

Difficultés

- La phase de réalisation a demandé beaucoup de temps aux membres de la direction. Il aurait été souhaitable que les membres de la direction soient plus actifs.
- La collecte de fonds, une fois le financement de départ de la banque cantonale de Saint-Gall épuisé, a d'abord été très laborieuse.
- La ville de Saint-Gall n'a apporté aucun soutien en termes de financement à long terme.
- La sécurisation de l'exploitation, de l'entretien et du développement du parcours de jeux nécessite des ressources suffisantes.

Conclusion

Le parcours de jeux jouit en permanence d'une grande popularité, comme en témoignent la distribution des cartes du parcours et les retours positifs recueillis.

L'interconnexion avec d'autres partenaires développe la notoriété. Le projet est ainsi connu dans toute la Suisse. Seul le soutien de la ville de Saint-Gall est moins important que prévu.

Aujourd'hui, l'association «Spielweg St. Gallen» dispose d'une situation financière saine et peut appréhender l'avenir avec sérénité. La question de la collecte de fonds à long terme pour l'entretien du parcours de jeux reste néanmoins problématique.

Contact

Marco Neuhaus et Andreas Rimle
Co-présidents
Quellenstrasse 10a, 9016 Saint-Gall
info@spielweg.ch
www.spielweg.ch

