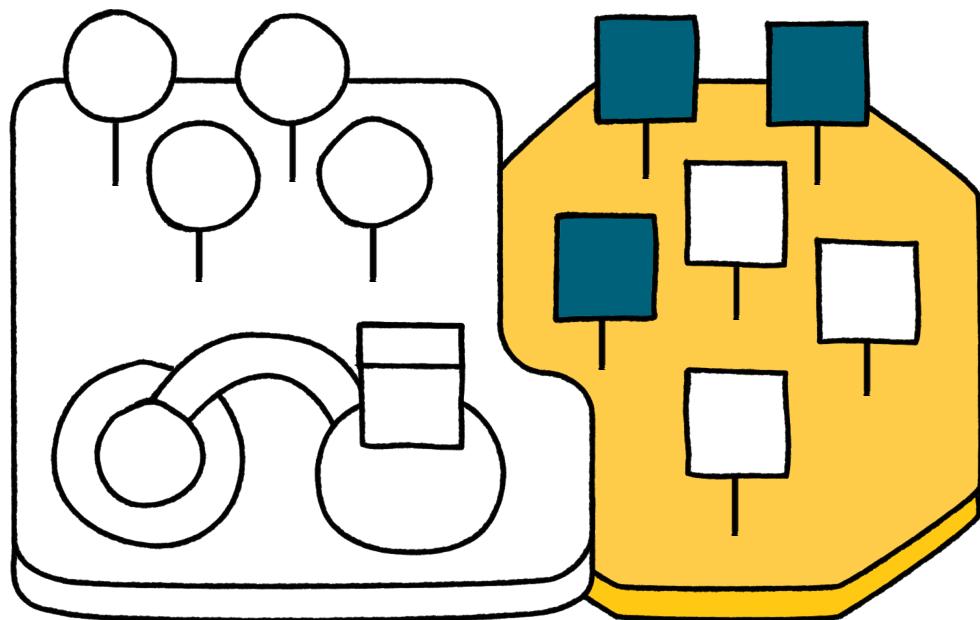


43 Rapperswil-Jona Passerelle linguistique



Période
2008 à aujourd'hui

Acteurs
Société civile
Formation formelle

Cadre institutionnel

Critères de qualité d'ordre structurel
Orientation stratégique
Présentation des offres / espaces de vie
Coopération

Situation initiale

L'idée du projet est née du constat que les enfants issus de l'immigration fréquentent rarement un groupe de jeu et que leurs parents ne connaissent souvent pas très bien notre système scolaire. Nous voulions essayer de remédier à ce problème.

Le projet « Passerelle linguistique – de la langue maternelle étrangère jusqu'à l'école enfantine » a pour objectif la sensibilisation à des facteurs d'influence importants pour le développement des enfants. Un contact précoce avec la langue allemande peut aider à prévenir et à combler les lacunes linguistiques, facilitant ainsi aux enfants l'entrée à l'école enfantine. Cela permet en outre aux parents de prendre connaissance des exigences requises, d'obtenir de l'aide par rapport aux problèmes liés à l'éducation et d'échanger leurs expériences. Les participants découvrent le quotidien d'une famille avec des enfants en bas âge en Suisse et améliorent durablement leur maîtrise orale de la langue allemande.

À l'heure actuelle, quatre groupes de huit pères ou mères empruntent avec leur enfant la passerelle linguistique. Ils se rencontrent deux heures une fois par semaine.

Visées

Nous avons pour ambition d'étendre les connaissances de l'allemand et l'encouragement précoce, au sens du développement général de la personnalité pour les enfants et les parents issus de l'immigration.

Au bout d'un an, les enfants qui participent au projet disposent, à l'entrée à l'école enfantine, de connaissances de base de la langue allemande et se familiarisent plus facilement à leur quotidien scolaire. Le contact avec les autres enfants est plus simple et ils connaissent les rituels locaux. De leur côté, les parents ont bénéficié de nombreux échanges verbaux et connaissent bien mieux leur pays d'accueil. Tous les participants ont commencé à créer un réseau de manière autonome. Ils connaissent les offres que la ville propose aux familles.

Groupe cible

- Enfants issus de l'immigration un an avant l'entrée à l'école enfantine
- Leurs parents / personnes de référence

Coût

Total offre globale: 45 000 francs. Les coûts correspondent aux postes suivants :

- Salaires des responsables et des professionnels de l'accueil d'enfants
- Coûts du matériel
- Matériel pédagogique

Des salles de classe existantes peuvent être utilisées pour les cours, ce qui n'entraîne donc pas de frais de location supplémentaires.

Déroulement du projet

1. Soumission du projet au canton de Saint-Gall
2. Organisation d'une soirée d'information pour les personnes intéressées
3. Présentation du projet
 - aux pédiatres
 - aux enseignants de l'école enfantine
 - au conseil scolaire
 - aux responsables de l'intégration
 - aux cours de langue et de culture d'origine (cours LCO)
 - à Famosa
 - aux conseils aux parents
 - aux groupes de jeu
 - aux églises
 - aux prestataires de cours d'allemand
4. Réalisation du projet pilote
5. Évaluation du projet pilote
6. Élaboration et développement d'une offre permanente
7. Création de matériels pédagogiques dédiés

Facteurs de réussite

- Rattachement au département de la Formation
- Mise en relation par le département de l'Intégration
- Personnel qualifié (enseignants d'allemand langue étrangère, responsables de groupes de jeu, spécialistes de l'accueil d'enfants)
- Utilisation gratuite de salles de classe existantes
- Création de matériels pédagogiques
- Valorisation du projet par la direction de l'école, le conseil scolaire et le département de l'Intégration

Difficultés

- Doublons avec les groupes de jeu existants
- Attitude « chacun pour soi » de certaines institutions existantes

Conclusion

Après 12 ans, l'offre « Passerelle linguistique – de la langue maternelle étrangère jusqu'à l'école enfantine » est parfaitement ancrée et fonctionne d'elle-même. Des familles provenant de 38 régions linguistiques différentes en ont d'ores et déjà bénéficié. Les retours des enseignants de l'école enfantine sont très positifs. La direction et l'administration de l'école sont satisfaites. En définitive, chacun se réjouit que cette offre de niveau débutant facilite aux enfants l'entrée dans le quotidien scolaire et permette aux parents de mieux s'intégrer dans la commune.

Une évaluation et un ajustement réguliers de l'offre de cours sont indispensables pour améliorer l'offre. Les objectifs au début du projet ont été atteints et étendus. Ainsi aujourd'hui, des immigrés de deuxième génération de langue maternelle étrangère fréquentent également le cours.

Contact

Marisa Hangartner-Fanton
info@sprachbruecke.schule
www.sprachbruecke.schule

