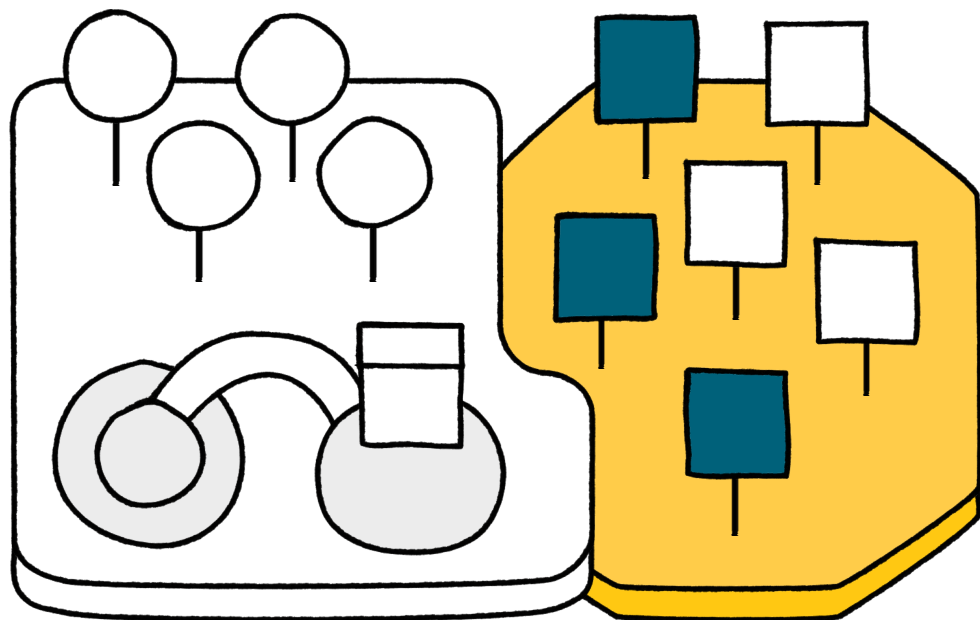


38

Genève

Marches exploratoires dans le quartier de Liotard



Période

Avril à automne 2019

Acteurs

Formation formelle
Formation extra-scolaire
Architectes

Typologies (types d'espaces)

Espaces extérieurs
Environnement de l'habitat



Cadre institutionnel



Critères de qualité d'ordre structurel

Orientation stratégique
Coopération
Participation et identification

Situation initiale

Le projet des « Marches exploratoires dans le quartier de Liotard » est né d'un échange entre le Service des écoles, l'école, le GIAP (Groupement intercommunal pour l'animation parascolaire) et l'association Chantier Ouvert visant à faire participer activement les élèves à la vie de leur quartier, en s'exprimant sur l'environnement urbain qui est le leur. L'équipe GIAP de Liotard a désiré participer en 2019 à des visites dans le secteur pour amener les élèves à se situer dans leur quartier, et à réfléchir ensemble aux problématiques urbaines qui les touchent.

Visées

L'objectif général du projet est d'amener les élèves à s'interroger sur leur quartier d'une manière active et participative, avec le soutien d'architectes spécialisés.

Groupe cible

Les enfants du quartier Liotard

Coût

Le budget estimé était de 4 640 francs.

Déroulement du projet

Voici la démarche et la stratégie participative proposées pour atteindre l'objectif :

- Rencontre entre l'équipe GIAP, l'école, l'association Chantier Ouvert et le Service des écoles : identification des objectifs communs et des secteurs à visiter
- Participation de 12 élèves inscrits au GIAP à l'ensemble du processus : identification du parcours dans le quartier, identification des thématiques, visites du quartier, élaboration d'un livret qui retranscrit les témoignages
- Élaboration du projet impliquant l'association Chantier Ouvert, le Chef de secteur et la RSE du GIAP, la direction de l'école et le Service des écoles

Facteurs de réussite

- Identification participative des parcours à réaliser dans le quartier avec les enfants
- Implication des animateurs du GIAP
- Identification d'élèves intéressés

Difficultés

Difficulté de réaliser des visites dans le quartier pendant les 2 h de midi, il fallait prendre le temps de manger, tout en gardant l'attention des élèves. Ces derniers avaient également besoin de distraction et de jeu pendant la pause.

Conclusion

Ce fut la 3e édition des Marches exploratoires (1. Pâquis ; 2. Allières). C'est un projet qui a bien fonctionné et qui a intéressé les élèves. Ces derniers ont découvert leur quartier d'une manière différente (architecture, usages, nature, etc.) et active.

Contact

David Chevrolet
Rue de la Servette 100, 1202 Genève
022 418 48 05
david.chevrolet@ville-ge.ch